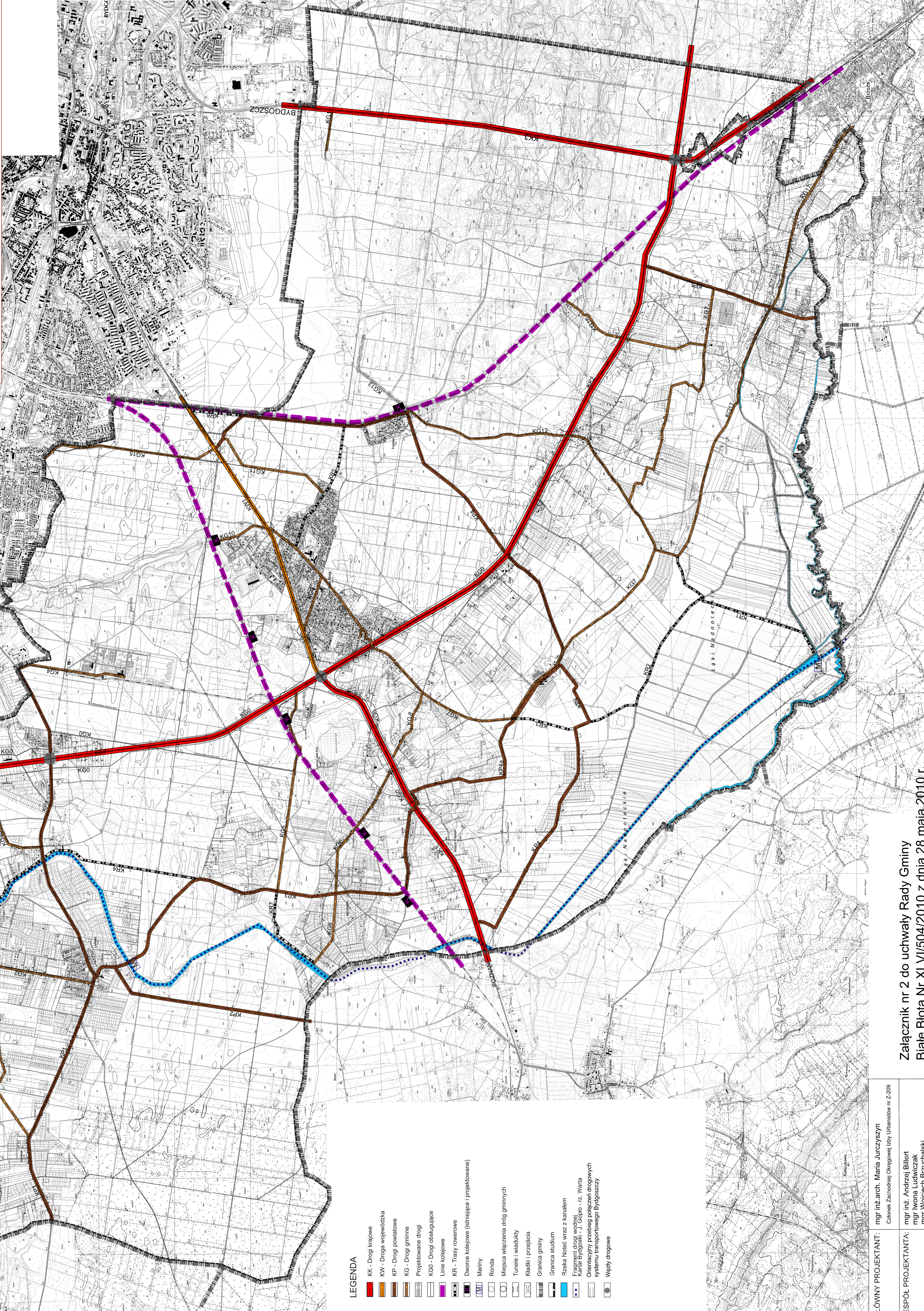




STUDIUM UWARUNKOWAŃ I KIERUNKÓW
ZAGOSPODAROWANIA PRZESTRZENNEGO
GMINY BIAŁE BŁOTA

uwarunkowania i kierunki – „System komunikacji”
rys. 3

skala 1:25 000



LEGENDA

- KK - Drogi krajowe
- KW - Droga wojewódzka
- KP - Drogi powiatowe
- KG - Drogi gminne
- Projektowane drogi
- KG0 - Drogi obsługujące
- Linie kolejowe
- KR - Trasy rowerowe
- Dworce kolejowe (istniejące | projektowane)
- Mairny
- Ronda
- Miejsca włączenia dróg gminnych
- Tunele i wiadukty
- Kładki i przejścia
- Granica gminy
- Granica studium
- Rzeka Noteć wraz z kanałem
- Kanał Bydgoski, Goplo - rz. Waria
- Orientacyjny przebieg połączeń drogowych systemu transportowego Bydgoszczy
- Wezły drogowe

GŁÓWNY PROJEKTANT:
mgr inż. arch. Maria Jurczyszyn
Członek Zarządnej Okręgowej Izby Urbanistów nr 2-209

ZESPÓŁ PROJEKTANTA:
mgr inż. Andrzej Billert
mgr inż. Iwona Ludwiczak
mgr Wojciech Brzuchalski

Załącznik nr 2 do uchwały Rady Gminy
Białe Błota Nr XLVI/504/2010 z dnia 28 maja 2010 r.